

ИНСТРУКЦИЯ ПО УСТАНОВКЕ ПЛИНТУСА

Вы можете подобрать плинтус в цветах и материалах отделки коллекции дверей «Краснодеревщик».



Рекомендуем доверить установку плинтусов специалистам!
В случае самостоятельного монтажа ознакомьтесь с инструкцией.

Для установки потребуются следующий инструмент:

Рулетка
не менее
3 м

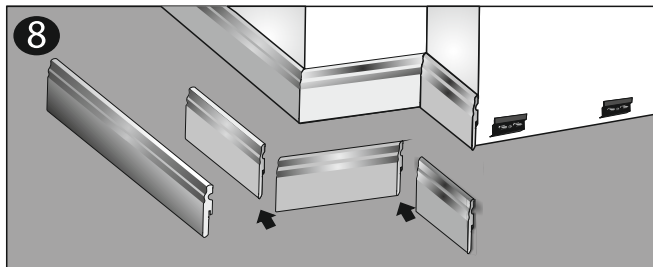
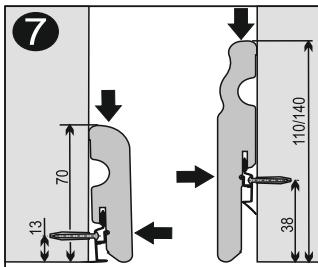
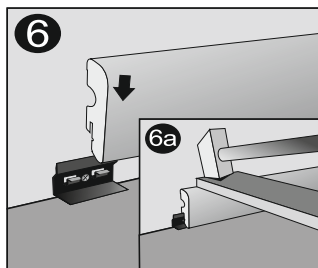
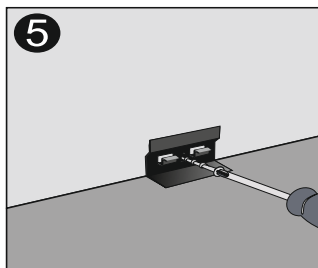
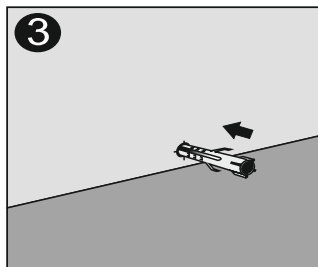
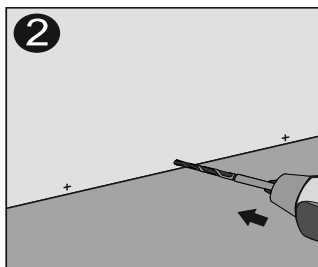
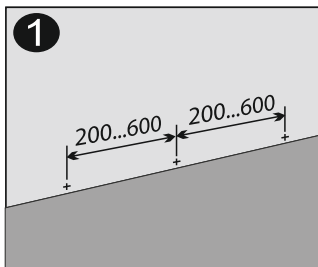
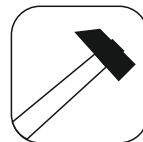
Дрель ударная
или перфоратор

Сверло
по бетону
Ø 5x35 мм

Отвертка или
шуруповерт

Прирезная
пила

Молоток



По вопросам качества продукции обращаться по тел.: +7 (351) 755-54-50;
e-mail: info@falzgebel.ru

ИНСТРУКЦИЯ

по облицовыванию торца плитуса

Для облицовки потребуется следующий инструмент:

